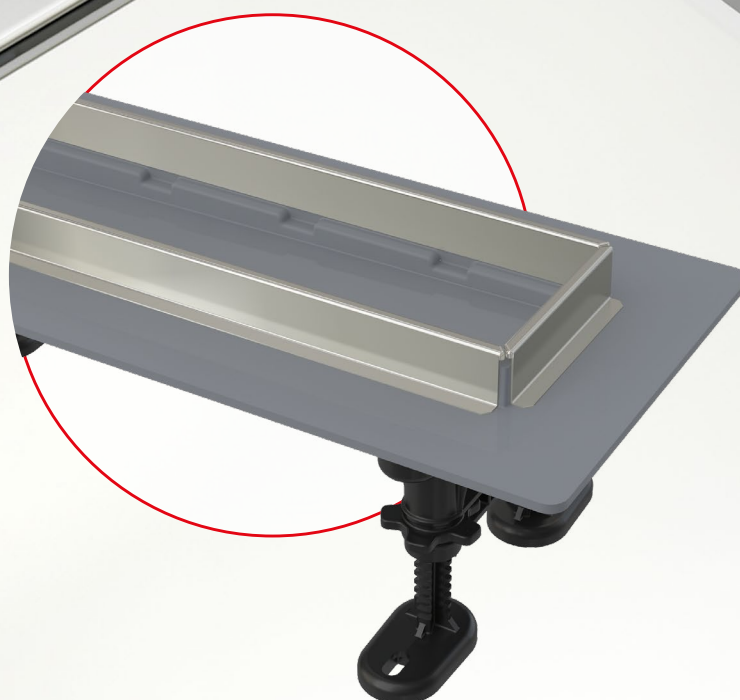
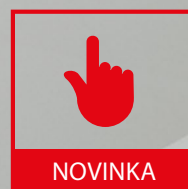


# Podlahové žlaby plastové s NEREZOVÝM OKRAJEM

Ekonomická  
varianta  
pro dokonalý  
vzhled!



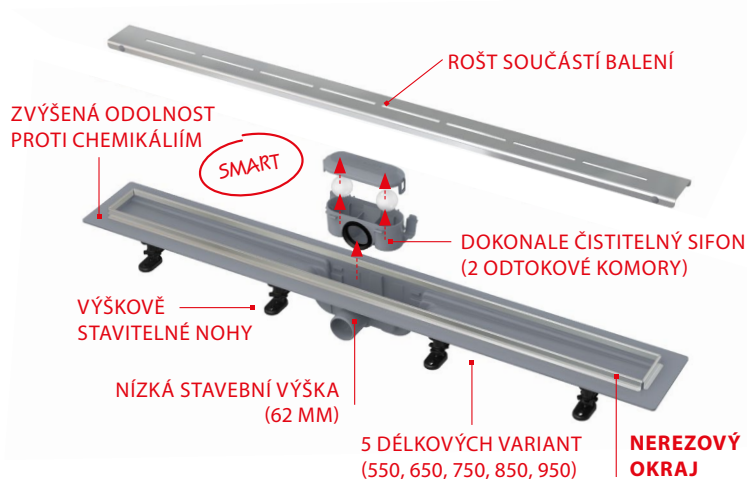
# APZ18 Simple

Žlab a rošt v balení  
(550, 650, 750, 850, 950 mm)

Podlahový žlab s nerezovým okrajem  
pro perforovaný rošt

Plastový žlab APZ18 je díky nízké stavební výšce 62 mm vhodný zejména pro rekonstrukce bytových domů. Je vyroben z vysoce odolného plastu, který odolává mrazu i chemii, a je kompletně rozebíratelný a čistitelný až po odpadní trubku. Součástí každého balení je kompletní souprava žlabu s roštem včetně příslušenství.

APZ18 Simple	
Délkové varianty žlabu	550, 650, 750, 850, 950 mm
Stavební výška	62 mm
Průtok žlabu	<b>30 l/min</b>
Odpadní trubka	<b>Ø40 mm</b>
Šířka roštu	55 mm



## Obsah balení

- žlab
- rošt
- hydroizolační páska v délce žlabu
- kombinovaná zápachová uzávěra se 2 komorami
- kotvicí souprava (šrouby, hmoždinky)
- kotvicí nohy
- demontážní háček

# APZ22 Optimal

Vhodný i pro vložení dlažby

Podlahový žlab s nerezovým okrajem  
pro perforovaný rošt nebo vložení dlažby

Plastový žlab APZ22 má stavební výšku 85 mm. Je vyroben z vysoce odolného plastu, který odolává mrazu i chemii a je kompletně rozebíratelný a čistitelný až po odpadní trubku. Dokonale zajistí odvodnění sprch v úrovni podlahy. Dvoukomorový sifon zaručuje průtok 63 l/min. Výškově nastavitelné plastové kotvicí nohy umožňují rychlou a komfortní instalaci včetně přesného nastavení roviny. Rošt není součástí balení.

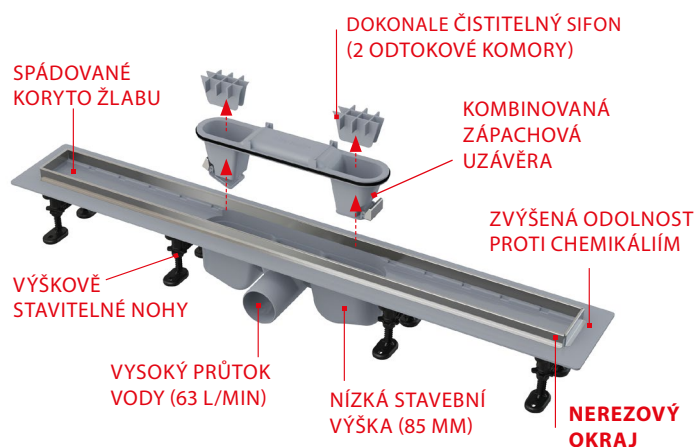
APZ22 Optimal	
Délkové varianty žlabu	750, 850, 950 mm
Stavební výška	85 mm
Průtok žlabu	<b>63 l/min</b>
Odpadní trubka	<b>Ø50 mm</b>
Šířka perforovaného roštu	53 mm
Stavební výška	min. 85 mm

## Kombinovaná zápachová uzávěra



Pokud sifonem neprotéká voda, klapky jsou uzavřeny a i při vyschnutí vodní zápachové uzávěry zabráňují prostupu zápachu z kanalizace.

Při průtoku vody se otevřou klapky a umožní tak odtok vody.



ROŠT PRO VLOŽENÍ DLAŽBY



Je vhodná nejen do sprch s pravidelným využitím, kde zajistí vysoký průtok vody, ale též do sprchových koutů s nižší frekvencí používání (rekreační prostory, prostory se sezónním využitím, u nichž nedostatečným zavodňováním sifonu dochází k vyschnutí vody v zápachové uzávěře.